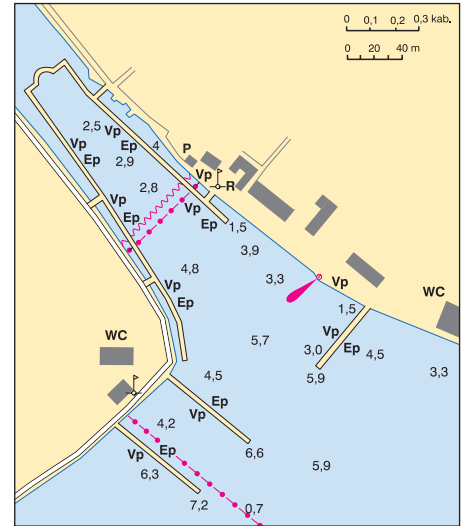




MARINA SKRADIN (ACI)



MARINA SKRADIN (ACI)

Krkom uzvodno nalazi se Roški slap s mlinicama i vodenicama i pravoslavni manastir Krka (današnje zgrade XVIII–XIX.st., pod crkvom su špilja, arhiv i knjižnica, ikone).

MARINA SKRADIN (ACI)

(43°48,9'N; 15°55,3'E) nalazi se u uvali sjeverozapadno od pristana u Skradinu. Otvorena tijekom cijele godine.

Vezovi: 200 vezova za jahte duge do 60 m uz pontonske gatove, duž jugozapadne i sjeveroistočne obale uvale, te uz dva duža pontonska gata na južnom ulazu u uvalu i jedan kraći na sjevernome ulazu (dubina: 4 m). Osnovni vez je četverovez.

Opskrba: Uprava marine, priključci za vodu i električnu energiju, restauracija neposredno u luci, mjenjačnica, sanitarni čvor, parkiralište; najbliža benzinska crpka u Šibeniku (8 M), bolja opskrba u naselju.

MARINA SOLARIS

(43°42'N; 15°52,5'E) nalazi se unutar hotelskoga kompleksa između rta Grmina i lučice Zablaca u Šibenskom kanalu.

Vezovi: Luka ima dva gata zaštićena od svih vjetrova i valova, osim od juga. Jahte do 2,5 m gaza mogu pristati uz južni gat. S obje strane ulaza sidrenje je zabranjeno, jer se ondje nalaze krajevi podvodnoga kabela.

Opskrba: Uprava marine, prodavaonica živežnih namirnica, priključci za vodu i električnu energiju, sanitarni čvor, prodavaonica nautičke opreme.

Usluge: Dizalica (5 t), navoz.

MIRINE

(43°38,8'N; 15°56,7'E), uvala u krajnjem jugoistočnom dijelu Šibenskoga kanala.

Orijentacija: Za orijentaciju služe kameni križ na istočnom ulaznom rtu i visoki stari zid koji od dna uvale prelazi preko poluotoka Vele Oštrice.

Upozorenje: Na sredini ulaza pličina (dubina: 6,8 m), a na ulazu u susjednu zapadnu uvalu opasan greben gotovo u razini mora.

praonica rublja, parkiralište, garaža, heli-drom, prodavaonica živežnih namirnica.

Usluge: Pokretno dizalo (50 t), sve vrste popravaka brodica u remontnom brodogradilištu.

ZATON

(43°47,1'N; 15°50'E), naselje i uvala u donjem toku rijeke Krke, oko 1 M sjeverozapadno od rta Triske.

Orijentacija: Za orijentaciju služe zelena kula (zeleno svjetlo) na rtu Triski, zeleni stup (zeleno svjetlo) na jugoistočnom kraju pristana te crkveni zvonik u dnu uvale.

Vezovi: Uvala je zaštićena od svih vjetrova, osim od juga koje razvija znatne valove u dnu uvale. Jahte gaza 2,5 m mogu se vezati uz pristan. Dobro je sidrište i u vanjskome dijelu uvale. U oba se slučaja za juga preporučuje četverovez, s pramcem prema izlazu odnosno prema jugoistoku. Dobro je sidrište u vanjskom dijelu uvale.

Opskrba: Pošta, zdravstvena ambulanta, restauracije, prodavaonice živežnih namirnica.

Znamenitosti: Crkva sv. Jurja i Roka (XVI. st., poslije obnavljana) s mramornim oltarom sv. Petra (XVIII. st.), u blizini srednjovjekovne ruševine.

SKRADIN

(43°48,9'N; 15°55,3'E), gradić na desnoj obali rijeke Krke, oko 4,5 M sjeverno-sjeveroistočno od Šibenika.

Orijentacija: Rijeka Krka i Pukljanski tjesnac obilježeni su pomorskim oznakama i svjetlima i oni vode u Pukljansko jezero. Od Pukljanskoga jezera do Skradina suzuje se korito rijeke Krke mjestimično do 100 m (dubina u prvj polovici: 8–13 m), a dalje na 80 m (dubina: 7–8 m). Lijeva je obala rijeke veoma plitka. Do slapova Krke voze turističke brodice jer je od Skradina do Nacionalnoga parka Krka zabranjena plovidba.

Rijeka Krka pada u otprilike 17 sedrenih prepreka (najveći pad 45 m) iz Visovačkoga jezera. Slapovi na gornjem dijelu rijeke Krke (Skradinski buk) jedan su od najosebujnijih prirodnih fenomena u Hrvatskoj i nalaze se u zaštićenome prirodnom području (NP Krka). Slapovi su visoki do 36 m i 500 m široki. Do Skradinskoga buka može se doći samo turističkom brodicom.

Upozorenje: Ulazak u luku iz smjera Skradina označen je crvenim svjetionikom (crveno svjetlo) na rtu Lukovu i zelenim svjetionikom (zeleno svjetlo) na rtu Dutu.

Vezovi: Jahte se mogu vezati u marini Skradinu.

Opskrba: Pošta, banka, zdravstvena ambulanta i ljekarna, hotel, restauracije, kamp, prodavaonica živežnih namirnica, priključci za vodu i električnu energiju, benzinska crpka u Šibeniku (8 M).

Znamenitosti: Građevine, grobovi, natpisi iz rimskoga doba, crkva Porođenja Blažene Djevice Marije (1745), grobljanska crkva sv. Spiridona (XIX. st., ikonostas i zbirka ikona u crkvi); sjedište Nacionalnoga parka Krka; izletišta, slapovi Skradinskoga buka, na otoku Visovcu nalazi se franjevački samostan (kulturnopovijesna zbirka i knjižnica) i crkva (1576., pregrađena u XVIII. st.);

SKRADIN

